

RZUT I PIĘTRA

projekt 1:75

ZESTAWIENIE POMIESZCZEŃ I POWIERZCHNI			
I PIĘTRO - fragment			
NR. POM.	FUNKCJA POM.	POSADZKA	POW. UŻYTK.
2.20	sala gimnastyczna	tarket	37,31 m²
2.21	komunikacja	tarket	15,07 m²
2.22	izolotka	tarket	16,32 m²
2.23	sala terapeutyczna	istn. wykl. dywan.	28,17 m²
2.24	komunikacja	tarket	10,90 m²
2.25	łazienka /wc	terakola	15,80 m²
2.26	sypialnia	tarket	11,81 m²
2.27	sypialnia	tarket	11,34 m²
2.28	świetlica	tarket	40,90 m²
2.29	sypialnia	tarket	11,19 m²
2.30	sypialnia	tarket	11,48 m²
2.31	magazyn	tarket	6,90 m²
2.32	sypialnia	tarket	10,95 m²
2.33	sypialnia	tarket	10,22 m²
2.34	pokój kierownika	tarket	13,83 m²
2.35	pokój kierownika	tarket	13,82 m²
2.36	pokój wychowawcy	tarket	10,87 m²
RAZEM Pu			220,53 m²

K3	klatka schodowa	gres	11,30 m²
----	-----------------	------	----------

gniazdo do zasilania szafy RACK
(dokładna lokalizację ustalić z
wykonawcą inst. monitoringu)

← - kierunek rozpęcia stropu nad parterem

h_{is} - wysokość sponu sufitu podwieszanego, wlotnego
od wierzchu posadzki [m]
h_p - wysokość pomieszczenia w świetle do sponu sufitu pierwotnego [m]

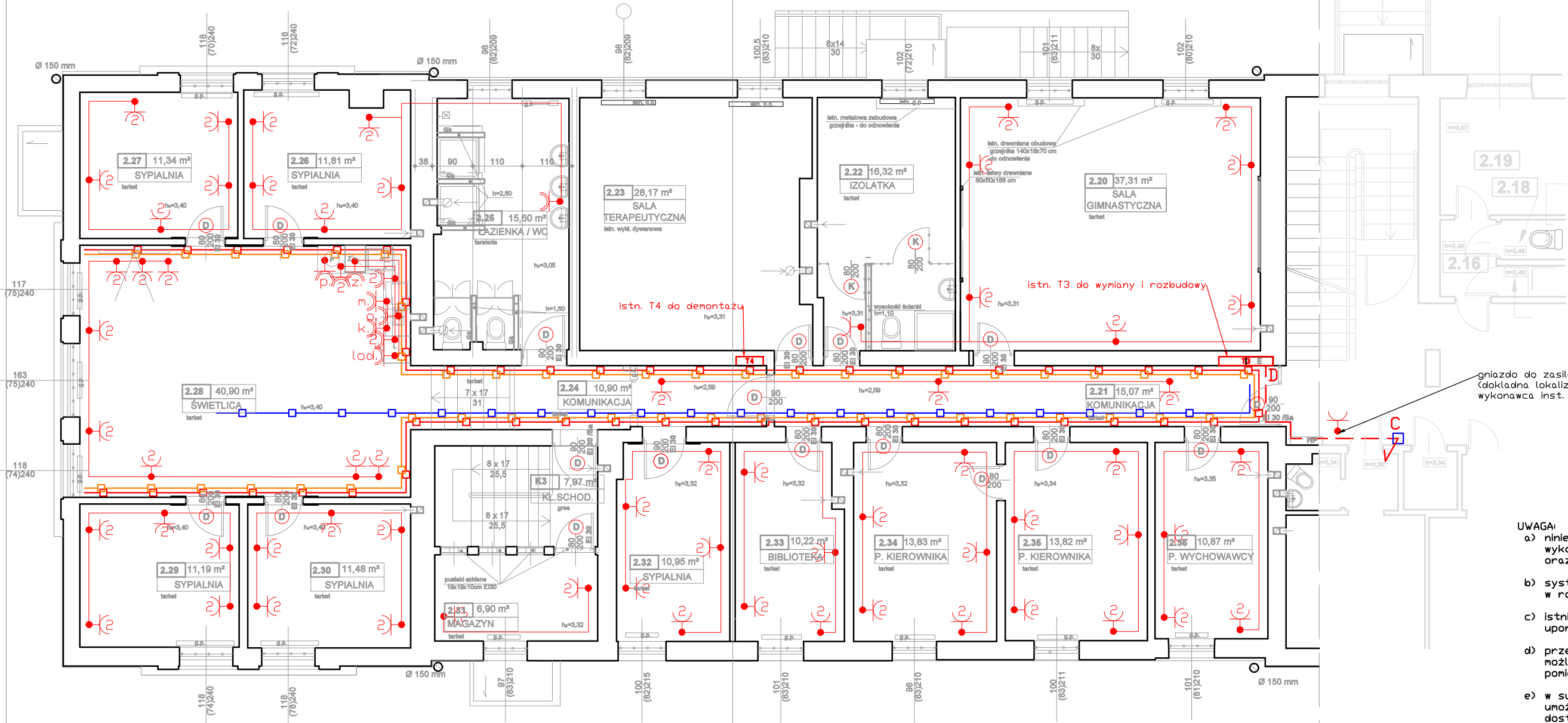
UWAGA:

- niniejszy projekt obejmuje montaż korytek teletechnicznych (do wykorzystania na cele m. in. monitoringu, kontroli dostępu itp) oraz korytek ppoż do wykorzystania na cele instalacji ppoż.
- systemy teletechniczne, kontrola dostępu oraz instalacja ppoż w ramach oddzielnego opracowania.
- istniejące sieci na ciągach komunikacyjnych należy odpowiednio uporządkować oraz umieścić w projektowanych korytkach
- przewody prowadzić w korytkach kablowych (tam gdzie jest to możliwe: np w ciągach komunikacyjnych). W poszczególnych pomieszczeniach wykonać instalację jako podtynkowa.
- w suficie podwieszanym należy wykonać otwory rewizyjne umożliwiające eksploatację zamontowanych urządzeń. Uniemożliwić dostęp do instalacji dla osób postronnych
- dokładna lokalizację gniazda dla szafy RACK ustalić na budowie z wykonawcą instalacji monitoringu

PRACOWNIA PROJEKTOWA Małgorzata Wojnowska

80-292 Gdansk, ul. Goraliska 59B/47 tel. 503-114-212

Obiekt: Budynek schroniska dla Nieletnich ul. Polanki 122, Gdańsk-Oliwa	Treść rysunku: Rzut I piętra - instalacja gniazd			
Inwestor: Schronisko dla Nieletnich ul. Polanki 122, 80-308 Gdańsk	Etap: Projekt remontu fragmentu I piętra			
Projektant: mgr inż. Dominik Piesik	Podpis:	Upr. bud.: POM/0184/POOE/14 w spec. elektrycznej	Data: marzec 2022 r.	nr rys.: 2
Sprawdził: mgr inż. Janusz Fabisiak	Podpis:	Upr. bud.: 26/Sz/2002 w spec. elektrycznej	Skala: 1:100	



— — — — —	proj. kabel YLYżo 5x25 mm² 450/750 V na odcinku C-D kabel prowadzić w istn. zabudowie przy suficie
□	przeprowadzenie kabla przez istn. przepust sufitowy
•	w rurce instalacyjnej RL 37mm na I piętro. Jeżeli
•	przepust będzie niedrożny należy wykonać nowy.
•	gniazdo wtykowe podwójne
•	z zaciskiem uziemiającym
•	gniazdo wtykowe hermetyczne pojedyncze
•	z zaciskiem uziemiającym IP44
•	gniazdo wtykowe hermetyczne podwójne
•	z zaciskiem uziemiającym IP44
— — — — —	proj. korytko elektryczne typu KGR150H42
— — — — —	proj. korytko teletechniczne typu KGR100H42
— — — — —	proj. korytko ppoż typu KGL50H60 E90
— — — — —	proj. kabel YDYżo 3x2,5 mm² 450/750 V